

LEFOND

ルフォン 船堀
THE TOWER RESIDENCE

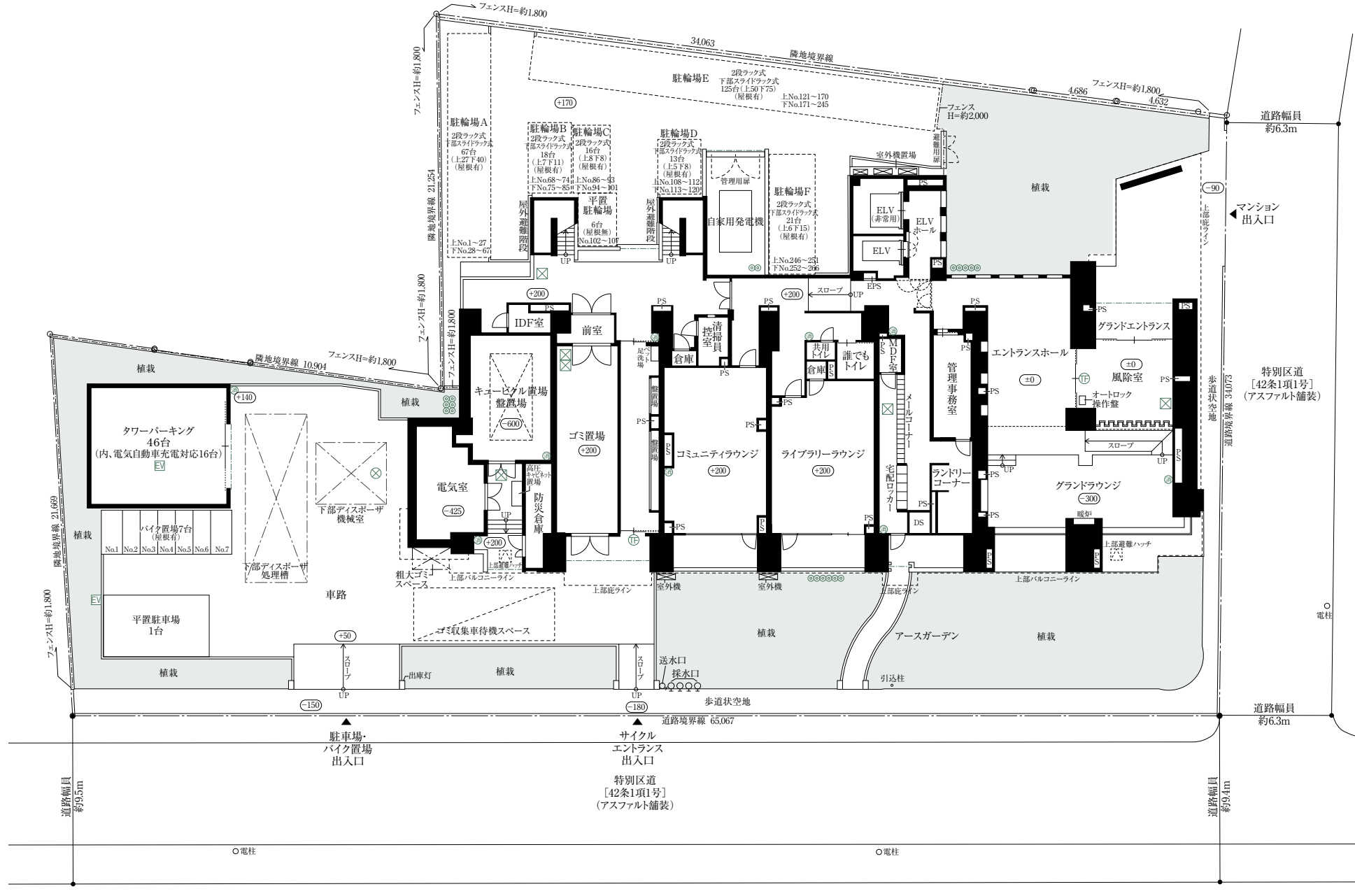
PLAN GUIDE

図面集

各図面をご覧ください際の共通注意事項

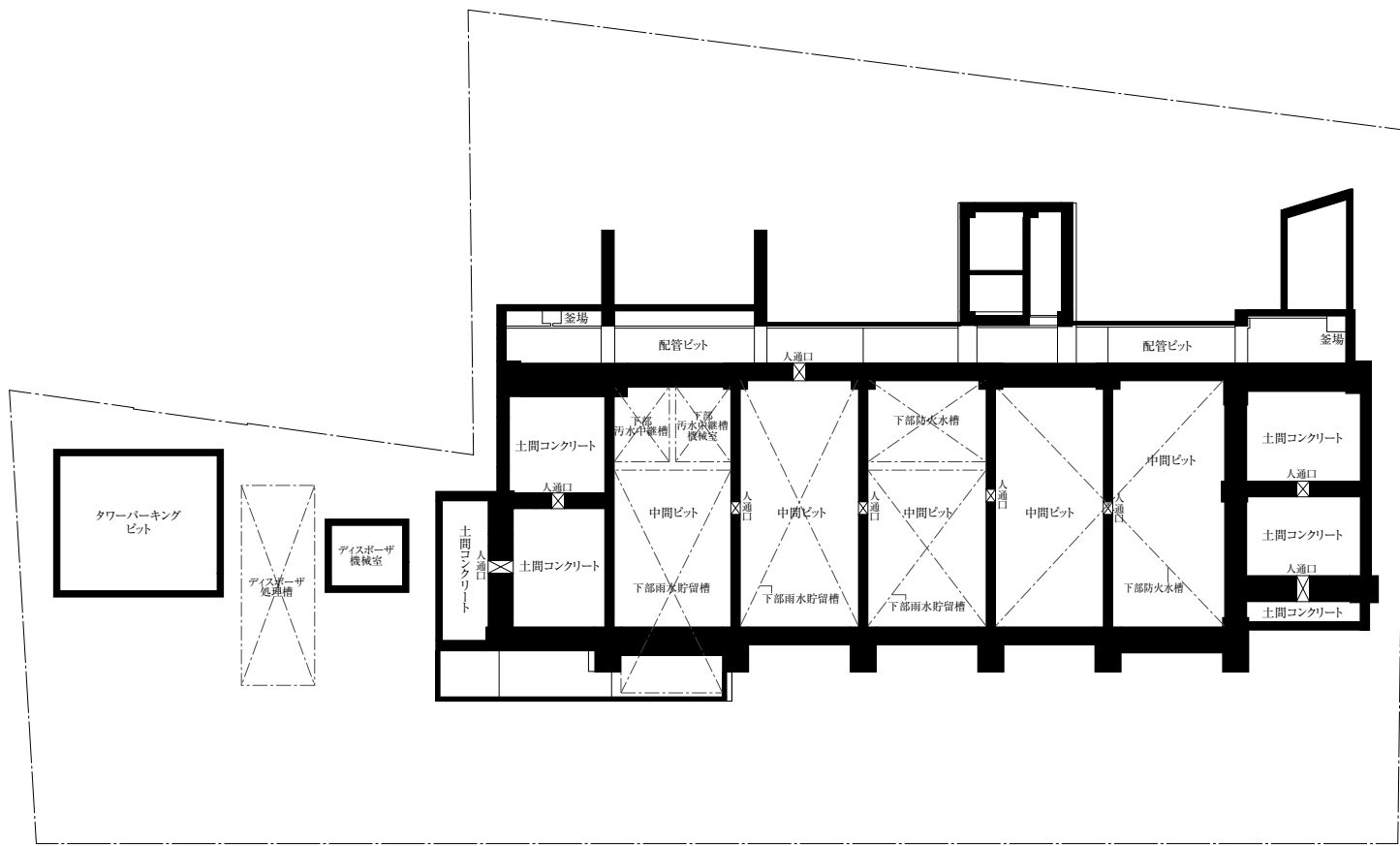
- 本図面集をご覧ください、ご契約前に建設地・周辺環境・周辺建物・電柱（線）及びその他の状況について十分ご確認ください。また将来、周辺建物の新築や建替え等により環境が変化することがあります。
- 本図面集は設計図書を基に販売用図面集として作成されたものです。竣工した建物を図面化した竣工図書とは違い、行政指導、法令の改正、設計・施工上の都合または改良等により設計・仕様等を変更する場合があります。
- MBはメーターボックス、PSはパイプスペース、Pはプライベートパイプスペース、EPSは電気設備用パイプシャフト、ELVはエレベーターを表します。
- 本図面集では以下の表記を省略しております。
- ※立面図における雨樋・網戸・仕上材の目地・送水口・各種水槽・避雷設備・アンテナ設備・設備配管・消火用設備・空調機器・フェンスの一部・駐輪場・タワーパーキング・植栽・引込柱等
- ※敷地配置図・1階平面図及び各階平面図におけるマンホール・各種メーター・外灯・庭園灯・各種引込線・柵・共用部散水栓・防犯カメラ・点検口の一部・消火用設備の一部・樹木の位置、形状・グレーチング・設備配管立りの一部・機器・仕上材の目地、模様・共用部分の下り天井の一部・床段差・給水設備・避雷設備・空調機器・照明・スイッチ・コンセント・通気管・給排気口・手摺の基礎、支柱等
- ※間取図における点検口（壁面）・室内側壁の断熱施工部分・網戸・タオル掛・ペーパーホルダー・手摺・トイレリモコン・スイッチ・キッチン点検口内将来用配線・洗面化粧台鏡裏コンセント・各居室のエアコンスリーブ・給排気口・カーテンレール・フローリングの目地・手摺下地・エアコン、給湯器からのドレイン排水用レール及び段差・バルコニー手摺の基礎・支柱・共用廊下照明・共用部分の下り天井の一部等
- 縮尺は敷地配置図・1階平面図が約 1/300、各階平面図が約 1/350、立面図が約 1/400、間取図が約 1/90、部分図が約 1/100 となっております。
- 方位は真北（北極点を指す方向）を表しており、「磁北（方位磁石のN極が指す方向）」とは若干異なります。
- 本図面集の縮尺・方位については印刷の都合上、多少誤差が生じる場合があります。
- 記載の寸法単位は特記の無い限りミリメートル（mm）です。また敷地配置図・1階平面図、1階住戸の間取図における敷地高低差表示は(±)ポイント地点からの高低差を表し(±100)より100mm高いことを表します。但し、施工上多少の誤差が生じます。なお、水勾配は考慮しておりません。
- 本図面集の凡例マークは各設備をデザイン化したマークであり、その大きさ・位置については、実際のものとは異なります。
- 住戸専有面積は建築基準法により壁芯計算とします。尚、登記面積は不動産登記法により内法計算のため、住戸専有面積の数値から多少減少します。
- 住戸専有面積は住戸内のPS・P・柱・梁・窓カウンターの面積を含みますが、バルコニー・MBの面積は含みません。
- 住戸専有面積・バルコニー面積は小数点第3位以下を切捨てています。
- 坪数表示は1㎡は約0.3025坪として計算し、小数点第3位以下を切捨てています。
- 畳数表示は畳芯計算による面積を1畳は約1.62㎡として計算し、小数点第2位以下を切捨てています。
- 畳数には室内の下部収納の無いカウンター・P・柱・梁を含みますが、PSは含みません。
- キッチンにはシステムキッチン（厨房セット部分）を含みます。
- バルコニーの奥行寸法はサッシ側壁芯から手摺芯までの寸法となります。
- 本図面集の物件概要に記載されている建築面積および延べ面積等は建築確認申請に記載の面積であり、行政指導及び計画変更申請等により、変更が生じる場合があります。
- 仕上、仕様及びコンセント・照明器具等、各設備の取付け位置・形状等は、設計・施工上の都合または改良、商品の廃番等により、変更が生じる場合があります。
- 柱型・梁型・天井高さ・壁厚・バルコニーの形状等については階数または住戸タイプにより異なります。また、住戸内のPS・P・下り天井・梁型等は施工上の都合等により、位置・形状寸法・コーナー部の高さ関係等が変更となる場合があります。
- 間取図のCHとは主な部分の室内床を基準としたおおよその天井高を表します。下り天井・梁型は各住戸により異なりますので、ご注意ください。また、施工上多少の誤差が生じます。
- 間取図に表示のカーテンボックス、システムキッチンのシンク・ガスコンロ、洗面化粧台のシンク、浴室の浴槽、衛生機器等の位置、大きさ等は実際と異なる場合があります。
- 窓開口等の幅、高さは外壁仕上げ材等の施工上の都合等により、変更となる場合があります。
- バルコニー・共用廊下・屋外避難階段等の手摺の形状・材質・支柱等は住戸タイプ・階数等により異なります。また、施工上の都合等により変更となる場合があります。
- バルコニーに設置された物干金物の取付間隔は住戸タイプ・階数等により異なります。また、施工上の都合等により多少変更となる場合があります。
- 屋上に設置の設備基礎・避雷設備等の位置は変更となる場合があります。
- フェンス・扉の種類及び高さは、敷地及び敷地周辺の状況により、変更となる場合があります。
- 敷地配置図・1階平面図に記載された引込柱や電柱（支線・支線柱を含む）・交通標識・カーブミラー・出庫灯等の位置・形状・高さ・本数等は、変更が生じる場合があります。
- 外構・植栽は設計図書を基に描き起こしたもので、実際と異なる場合があります。
- 本図面集では床暖房の温水パネルの外形を表しています。また、床暖房パネル間の隙間では温度差が若干生じます。
- ビニールクロス・フローリング・長尺塩ビシート・CFシート等の仕上材は、製品の性質上継ぎ目が見られる場合があります。
- 玄関・廊下部分のタイル割り・目地等は実際と異なります。
- ビニールクロスの下地が切り替わる部分の境目には目地を設けております。
- 石材・木材等の仕上素材には特有の模様や色合わせ及び穴埋めの補修等が生じる場合があります。
- 照明等は箇所によって設置できる機種・サイズに限られる場合があります。
- クローゼット・物入・建具・サッシ・カーテンボックス等の高さは、住戸・箇所により異なります。また、施工上の都合等により変更となる場合があります。
- コンセント・照明器具・設備機器等の取付位置・形状等は施工上の都合・改良及び行政指導等により、変更となる場合があります。
- 感知器等消防設備の取付位置・形状等は施工上の都合・改良及び行政指導等により、変更となる場合があります。
- 住戸内の玄関床と上り框との間に段差が生じます。
- 建築基準法・消防法及びプライバシー配慮等の事由で、窓ガラスの種類が住戸・設置箇所により異なります。詳細は各階平面図にてご確認ください。
- 住戸タイプ・階数等により、窓の形状・ガラス厚さ等が異なります。
- FIX窓は開閉できません。
- 開口部はバルコニー等への出入可能な窓（▼）と出入りの出来ない腰窓（無印）があります。
- 仕上、仕様及びコンセント、スイッチ、照明器具等、各設備等の製品・材料は、工事の手順等に従い製作を行うため、最新の製品でない場合があります。
- 家具・カーテン・家電製品等を新たに購入される場合は、必ず内覧会等で搬入経路を含めたスペースの実測後に、設置可能な製品をご確認ください。
- 冷蔵庫置場については、住戸タイプにより冷蔵庫サイズや扉の開閉に制約を受ける場合があります。
- 洗濯機置場及び洗濯機パンについては、住戸タイプや洗濯機上吊戸が設置される場合等により、洗濯機・乾燥機等のサイズや形状に制約を受ける場合があります。
- エアコンを取り付ける場合は、エアコン室内機・エアコン室外機想定位置に設置するようにしてください。
- エアコンの機種により室外機の外形寸法及びメンテナンスや放熱に必要な周囲空間寸法が異なるため、冷暖房能力や消費電力の効率が低下する場合があります。必ず内覧会等で現地を確認のうえ、エアコンの機種をご確認ください。
- エアコンの機種は、一部住戸タイプでは機種限定となる場合があります。
- エアコン室外機は機種により開口部にかかり、室内から見える場合があります。
- 換気機能付等の多機能タイプエアコンが設置できない場合があります。
- 玄関ドア及び住戸内の扉等の開きは、扉枠に対して90°まで開かない場合があります。
- バルコニーのガラス手摺・ルーバー手摺の周囲には隙間が生じる場合があります。
- バルコニーの隔て板の周囲には隙間が生じます。
- バルコニーに設置された避難ハッチは同じタイプでも設置位置が階数により異なります。
- 駐車場は、車両の全長・全幅・最低地上高・総重量等により、車種が制限されます。また、各寸法・重量等が規格内であっても形状等により駐車できない場合があります。
- 駐車場には、EV充電器が設置されたパレットがあります。また、EV充電器が設置されたパレットにおいても、各寸法・車種等により、駐車中の充電が出来ない場合があります。
- 駐輪場・バイク置場は、サイズ・重量・形により制限があります。
- バイク置場の区画寸法は、区画ラインの中心間寸法を示しています。
- 維持管理・点検等のため、住戸内・屋根・庇・バルコニー等に管理員・管理組合・管理受託者等が立入る場合があります。
- 本図面集は、2024年1月19日現在の内容です。

LAND PLAN 《敷地配置図・1階平面図》 Scale 1/300



- ▽ 避難ハッチ(偶数階)
- ▽ 避難ハッチ(奇数階)
- ☆ 透明網入ガラス
- ★ 不透明網入ガラス
- ◎ 防犯センサー
- 消火器
- 通気立上り
- ⊗ 床点検口
- Ⓧ 顔認証対応
- Ⓧ 電気自動車充電設備
- 防水板・防潮板
- EPS 電気設備用パイプシャフト
- PS パイプスペース
- ※ 凡例マークの無い窓は透明ガラスとなります
- ※ 避難用扉・管理用扉は常時閉となります

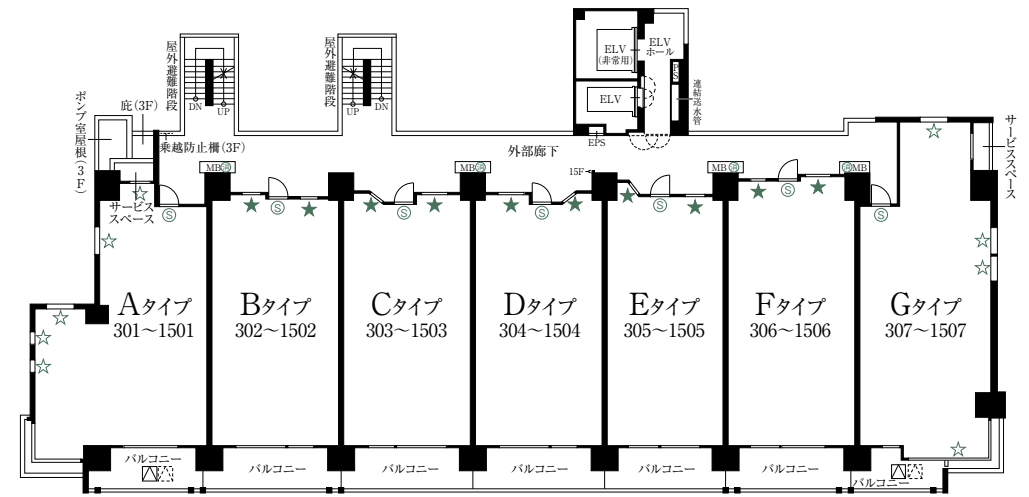




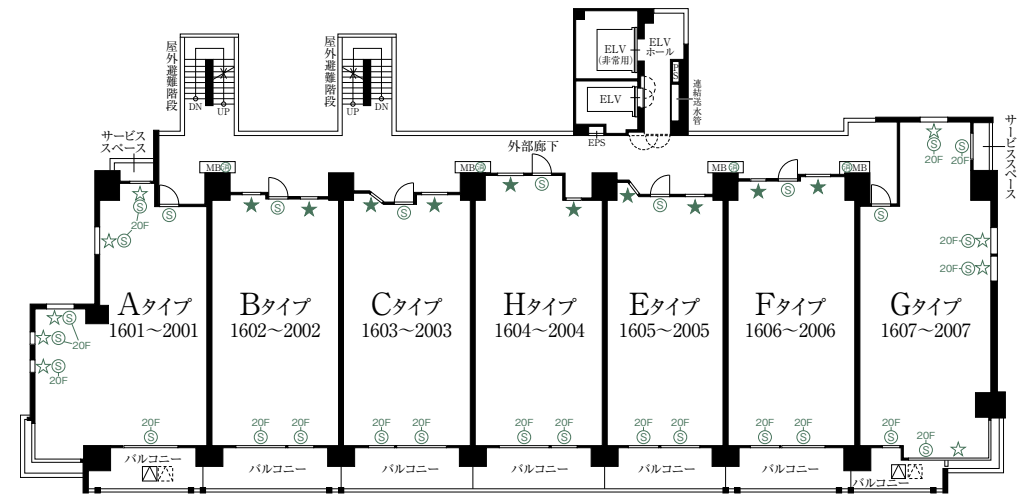
B1階平面図



3～15階平面図



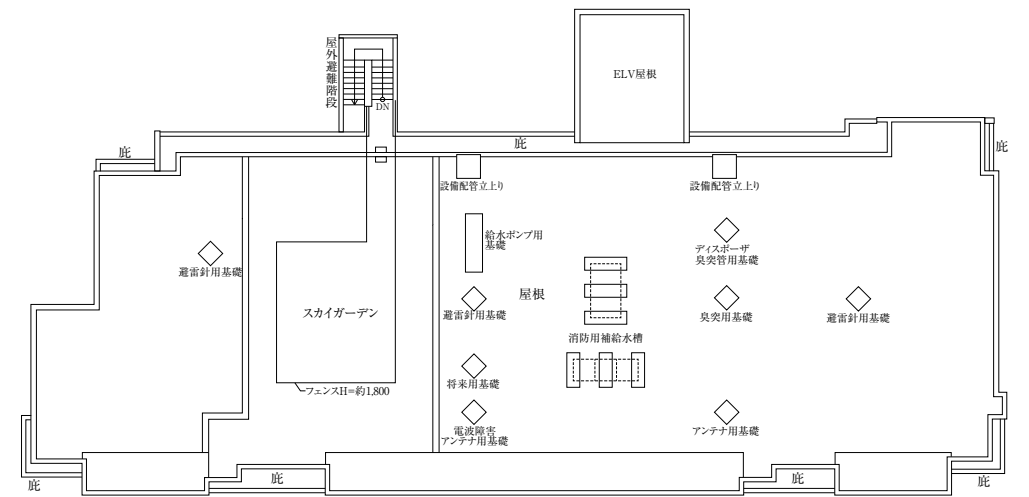
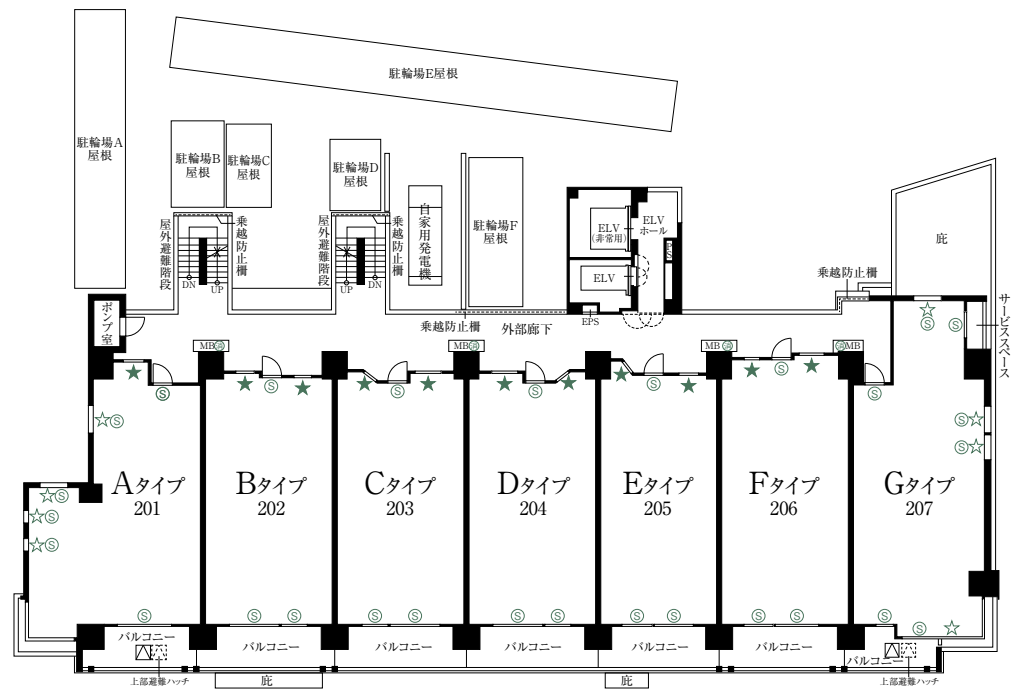
20階部分図



16～20階平面図



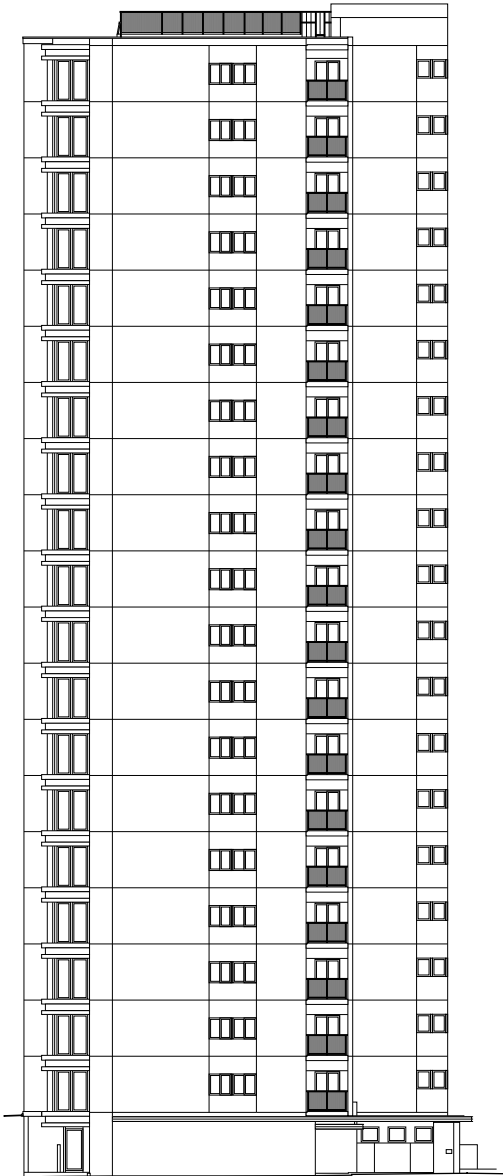
2階平面図



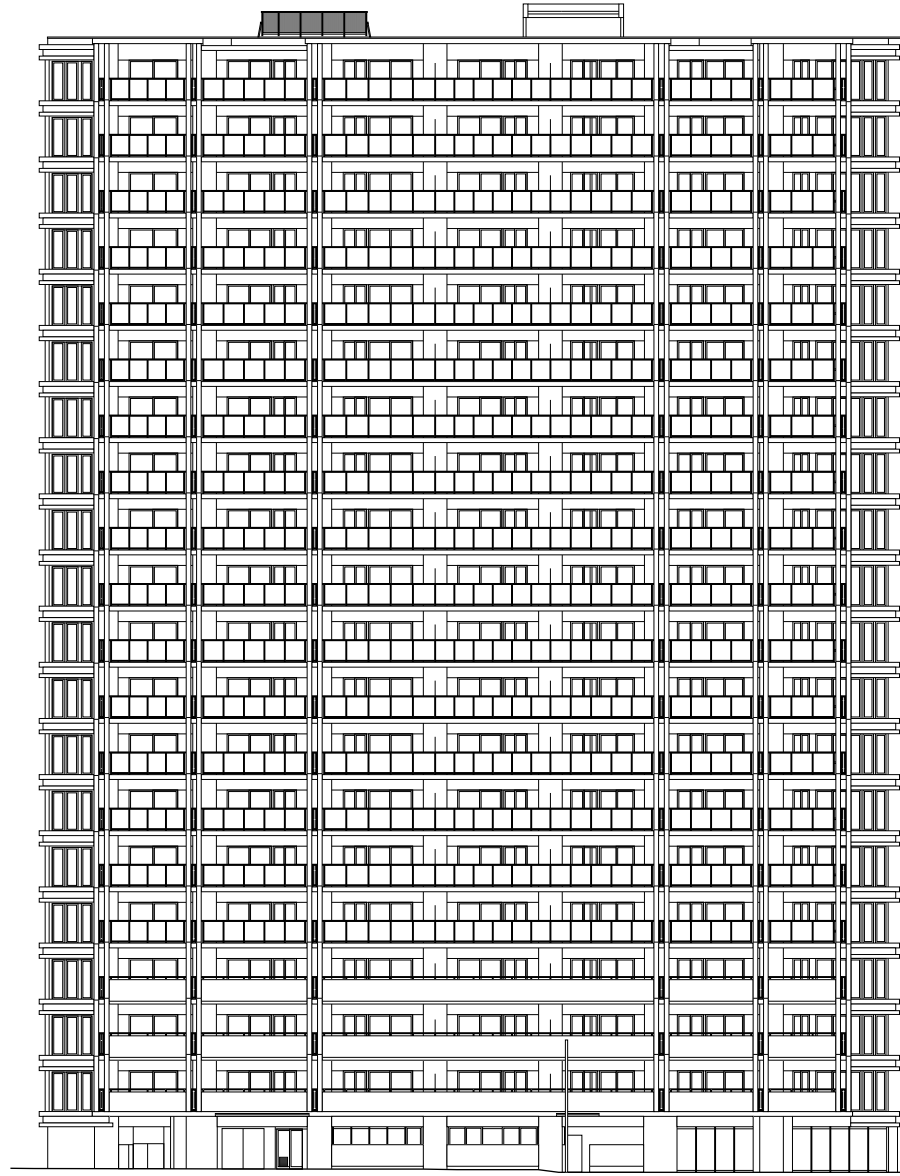
屋上階平面図

- ▽ 避難ハッチ(偶数階)
 - ◇ 避難ハッチ(奇数階)
 - ☆ 透明網入ガラス
 - ★ 不透明網入ガラス
 - ◎ 防犯センサー
 - ⊙ 消火器
 - ⊕ 通気立上り
 - ⊗ 床点検口
 - Ⓜ 顔認証対応
 - Ⓜ 電気自動車充電設備
 - 防水板/防潮板
 - EPS 電気設備用パイプシャフト
 - PS パイプスペース
- ※凡例マークの無い窓は透明ガラスとなります
 ※避難用扉・管理用扉は常時閉となります

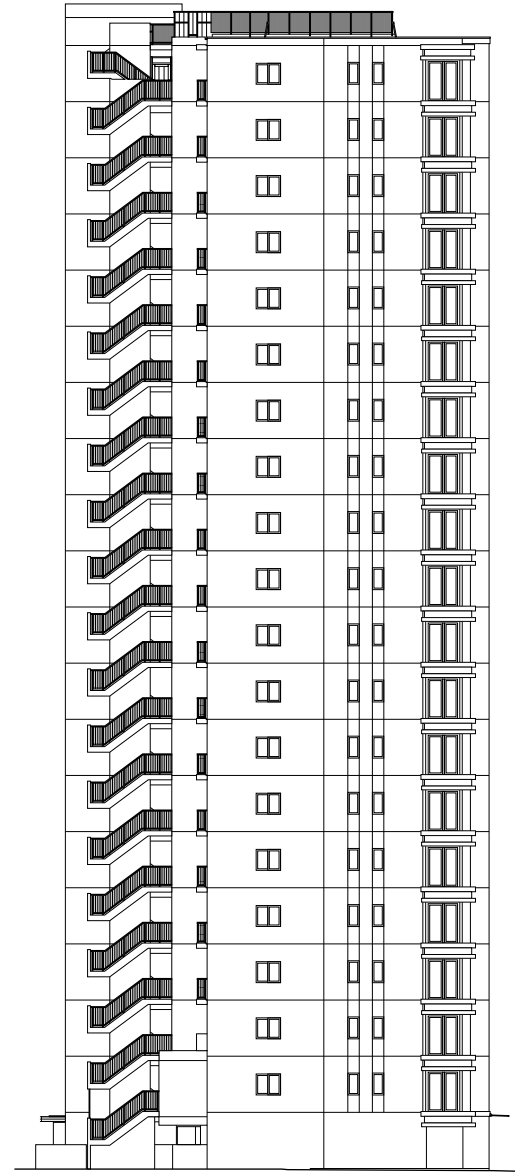




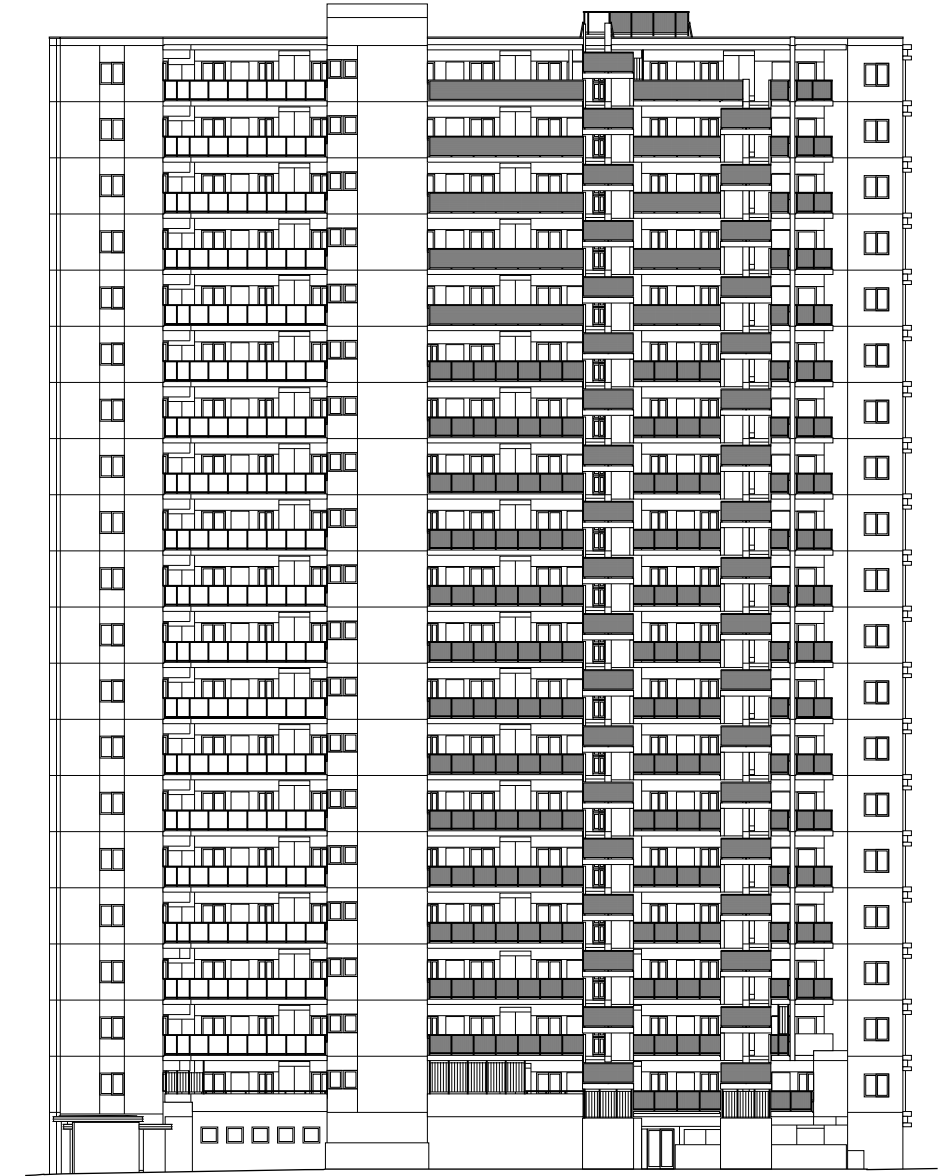
東側立面図



南側立面図



西側立面図



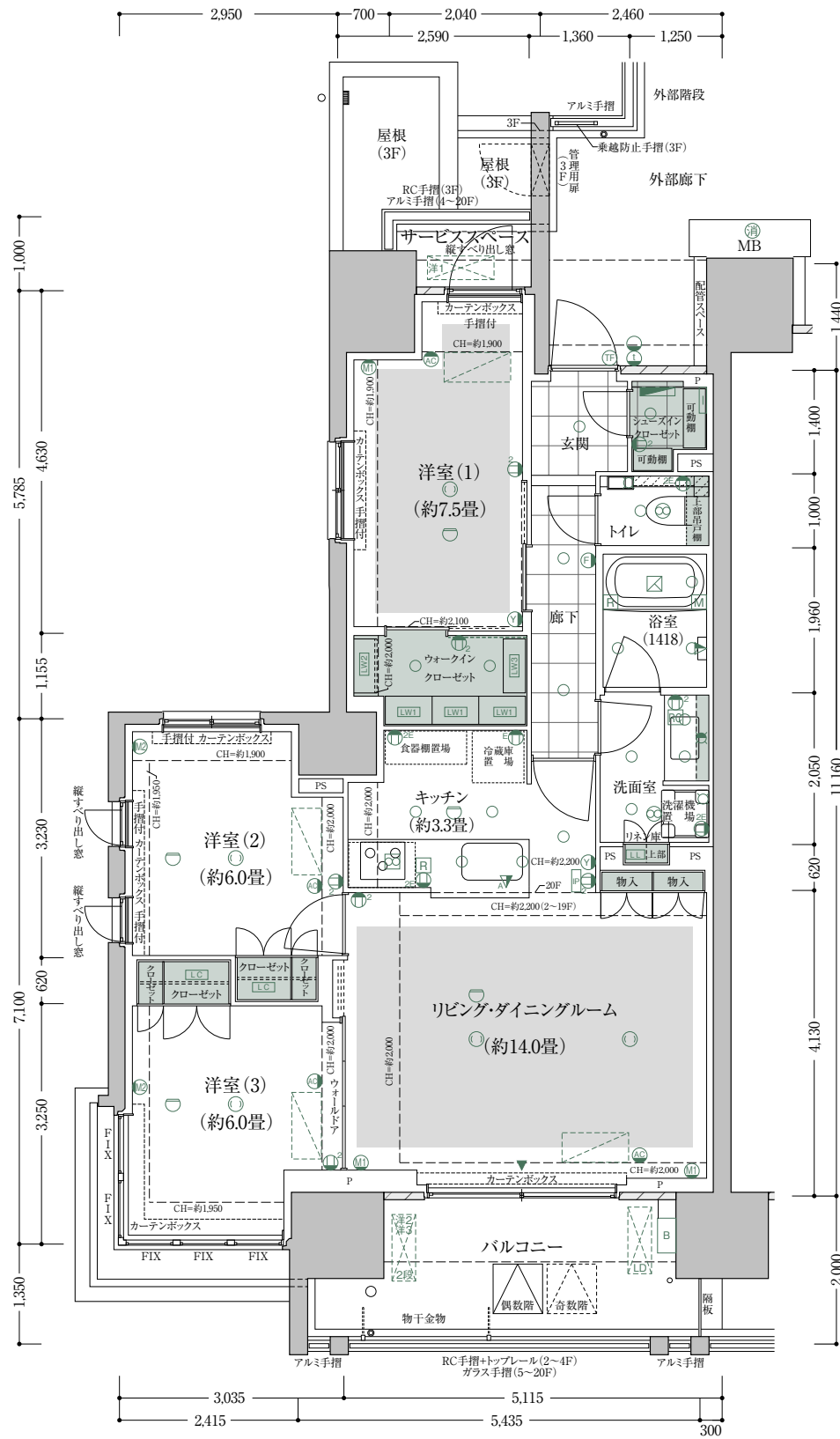
北側立面図

A type 3LDK+WIC+SIC

Scale 1/90

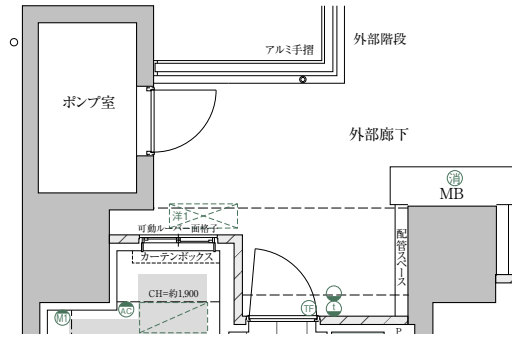
専有面積 81.92㎡(約24.78坪) バルコニー面積 10.52㎡(約3.18坪) サービススペース面積(3~20F) 2.04㎡(約0.61坪)

WIC=ウォークインクローゼット SIC=シューズインクローゼット



● 2階部分図 Scale 1/100

20F	A	B	C	H	E	F	G
19F	A	B	C	H	E	F	G
18F	A	B	C	H	E	F	G
17F	A	B	C	H	E	F	G
16F	A	B	C	H	E	F	G
15F	A	B	C	D	E	F	G
14F	A	B	C	D	E	F	G
13F	A	B	C	D	E	F	G
12F	A	B	C	D	E	F	G
11F	A	B	C	D	E	F	G
10F	A	B	C	D	E	F	G
9F	A	B	C	D	E	F	G
8F	A	B	C	D	E	F	G
7F	A	B	C	D	E	F	G
6F	A	B	C	D	E	F	G
5F	A	B	C	D	E	F	G
4F	A	B	C	D	E	F	G
3F	A	B	C	D	E	F	G
2F	A	B	C	D	E	F	G
1F	設備	エレベーター	共用	エレベーター	共用	エレベーター	共用



● 2階部分図 Scale 1/100

□天井高表(単位:約mm)

リビング・ダイニング	2,500
洋室(1)	2,500
ウォークインクローゼット(洋室(1))	2,400
洋室(2)	2,500
洋室(3)	2,500
キッチン	2,200
廊下	2,100
洗面室	2,100
トイレ	2,100
玄関*	2,100
シューズインクローゼット*	2,100

*室内床からの高さです。
※施工上の理由により、実際の天井高の寸法は多少誤差が生じる場合がございます。

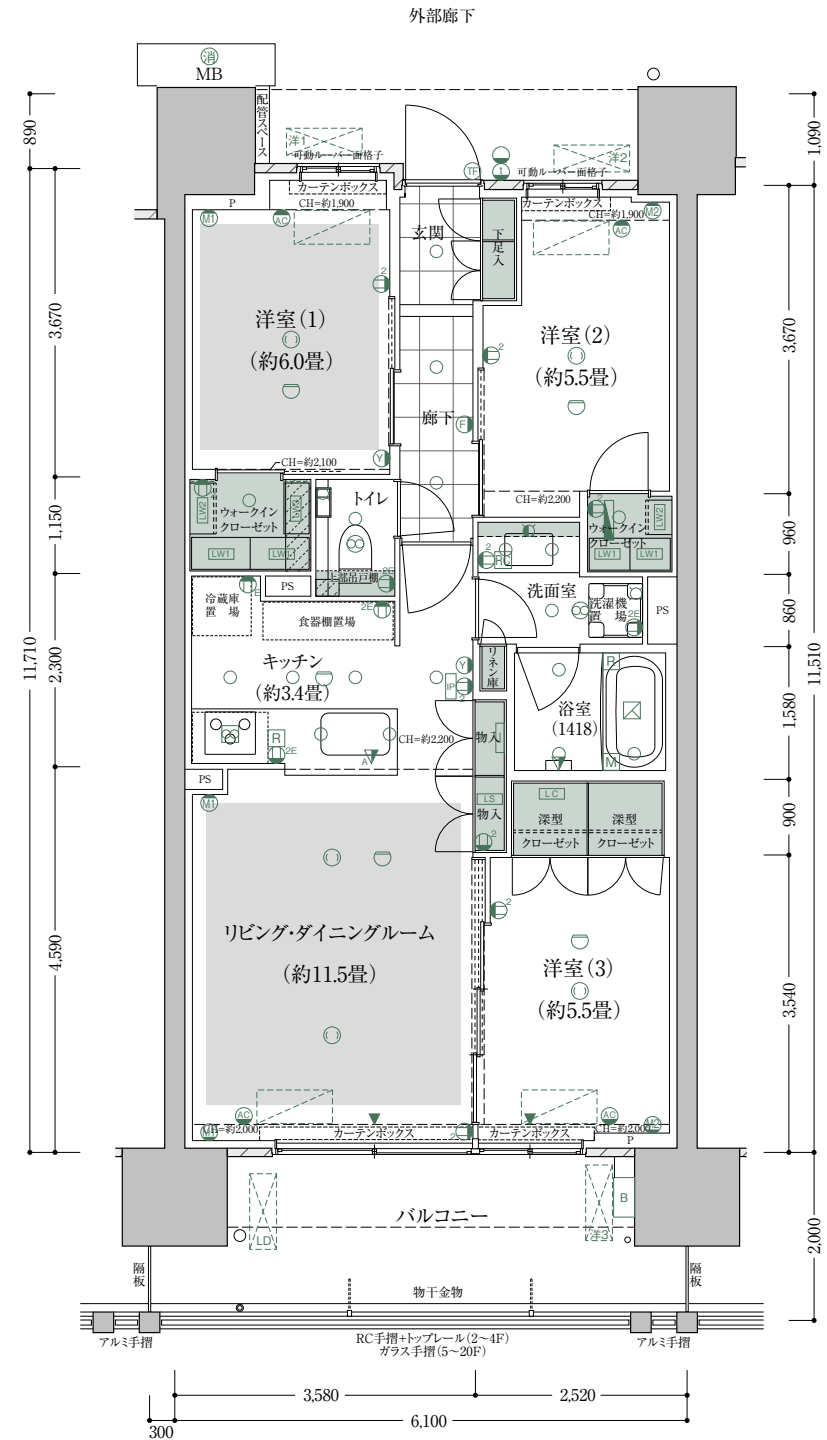
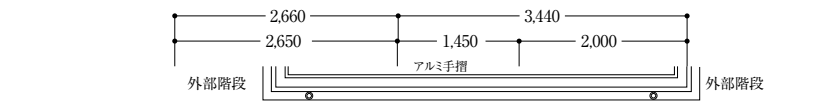


B type 3LDK+2WIC

Scale 1/90

専有面積 70.74㎡(約21.39坪) バルコニー面積 12.80㎡(約3.87坪)

WIC=ウォークインクローゼット



● 2階部分図 Scale 1/100

20F	A	B	C	H	E	F	G
19F	A	B	C	H	E	F	G
18F	A	B	C	H	E	F	G
17F	A	B	C	H	E	F	G
16F	A	B	C	H	E	F	G
15F	A	B	C	D	E	F	G
14F	A	B	C	D	E	F	G
13F	A	B	C	D	E	F	G
12F	A	B	C	D	E	F	G
11F	A	B	C	D	E	F	G
10F	A	B	C	D	E	F	G
9F	A	B	C	D	E	F	G
8F	A	B	C	D	E	F	G
7F	A	B	C	D	E	F	G
6F	A	B	C	D	E	F	G
5F	A	B	C	D	E	F	G
4F	A	B	C	D	E	F	G
3F	A	B	C	D	E	F	G
2F	A	B	C	D	E	F	G
1F	設備	エレベーター	共用	エレベーター	共用	エレベーター	共用

□天井高表(単位:約mm)

リビング・ダイニング	2,500
洋室(1)	2,500
ウォークインクローゼット(洋室(1))	2,400
洋室(2)	2,500
ウォークインクローゼット(洋室(2))	2,300 (2~19F) 2,400 (20F)
洋室(3)	2,500
キッチン	2,200
廊下	2,100
洗面室	2,100
トイレ	2,100
玄関*	2,100

*室内床からの高さです。
※施工上の理由により、実際の天井高の寸法は多少誤差が生じる場合がございます。

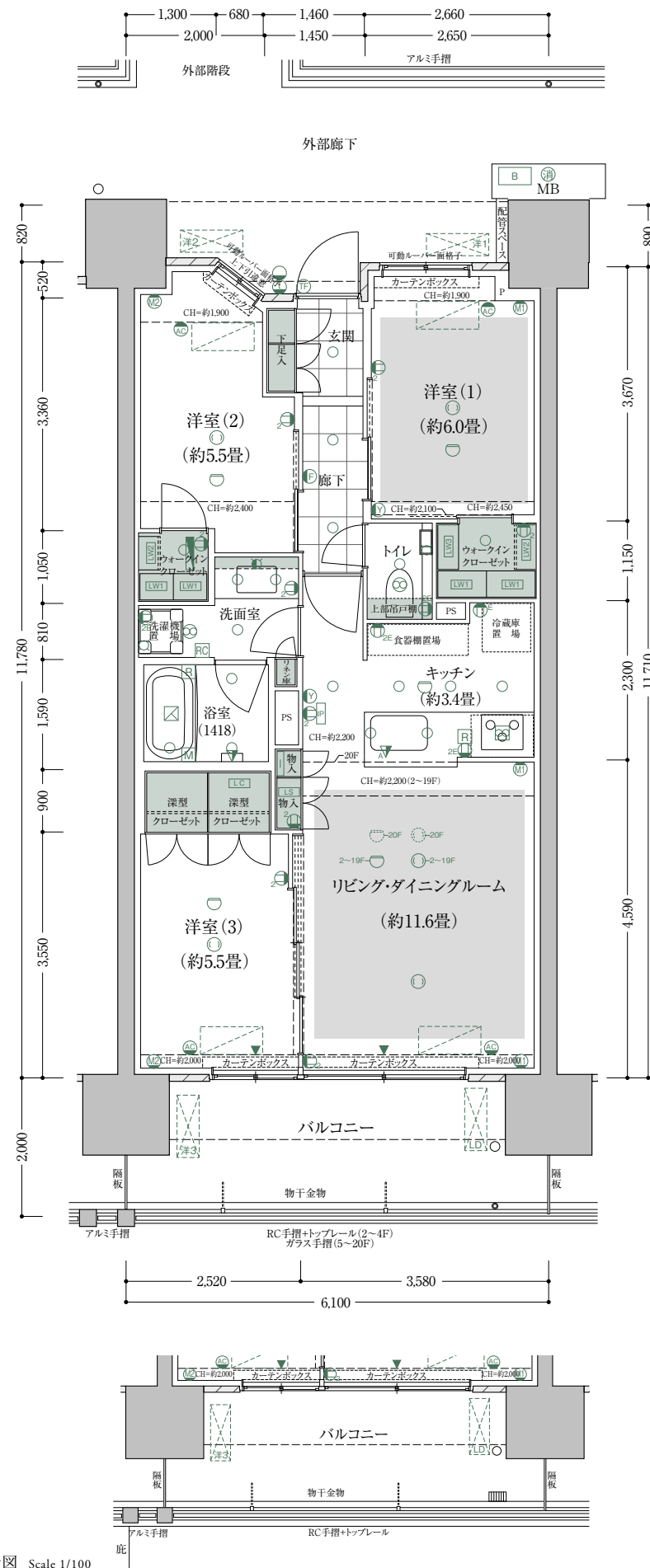


C type 3LDK+2WIC

Scale 1/90

専有面積 / 70.73㎡ (約21.39坪) バルコニー面積 / 12.20㎡ (約3.69坪)

WIC=ウォークインクローゼット



● 2階部分図 Scale 1/100

20F	A	B	C	H	E	F	G
19F	A	B	C	H	E	F	G
18F	A	B	C	H	E	F	G
17F	A	B	C	H	E	F	G
16F	A	B	C	H	E	F	G
15F	A	B	C	D	E	F	G
14F	A	B	C	D	E	F	G
13F	A	B	C	D	E	F	G
12F	A	B	C	D	E	F	G
11F	A	B	C	D	E	F	G
10F	A	B	C	D	E	F	G
9F	A	B	C	D	E	F	G
8F	A	B	C	D	E	F	G
7F	A	B	C	D	E	F	G
6F	A	B	C	D	E	F	G
5F	A	B	C	D	E	F	G
4F	A	B	C	D	E	F	G
3F	A	B	C	D	E	F	G
2F	A	B	C	D	E	F	G
1F	設備	エレベーター	共用	エントランス			

□天井高表(単位:約mm)

リビング・ダイニング	2,500
洋室(1)	2,500
ウォークインクローゼット(洋室(1))	2,300(2~19F) 2,400(20F)
洋室(2)	2,500
ウォークインクローゼット(洋室(2))	2,300
洋室(3)	2,500
キッチン	2,200
廊下	2,100
洗面室	2,100
トイレ	2,100
玄関*	2,100

*室内床からの高さです。
※施工上の理由により、実際の天井高の寸法は多少誤差が生じる場合がございます。

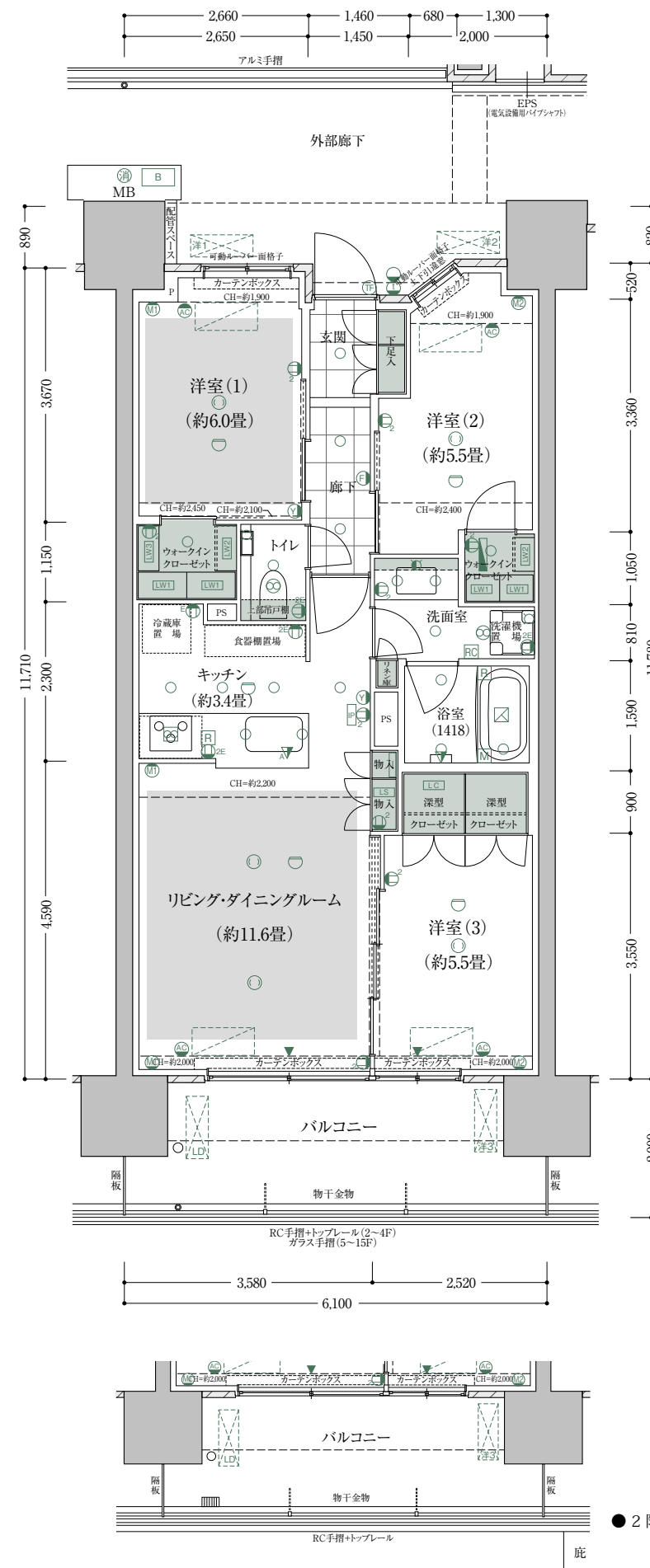


D type 3LDK+2WIC

Scale 1/90

専有面積 / 70.73㎡ (約21.39坪) バルコニー面積 / 12.20㎡ (約3.69坪)

WIC=ウォークインクローゼット



● 2階部分図 Scale 1/100

20F	A	B	C	H	E	F	G
19F	A	B	C	H	E	F	G
18F	A	B	C	H	E	F	G
17F	A	B	C	H	E	F	G
16F	A	B	C	H	E	F	G
15F	A	B	C	D	E	F	G
14F	A	B	C	D	E	F	G
13F	A	B	C	D	E	F	G
12F	A	B	C	D	E	F	G
11F	A	B	C	D	E	F	G
10F	A	B	C	D	E	F	G
9F	A	B	C	D	E	F	G
8F	A	B	C	D	E	F	G
7F	A	B	C	D	E	F	G
6F	A	B	C	D	E	F	G
5F	A	B	C	D	E	F	G
4F	A	B	C	D	E	F	G
3F	A	B	C	D	E	F	G
2F	A	B	C	D	E	F	G
1F	設備	エレベーター	共用	エントランス			

□天井高表(単位:約mm)

リビング・ダイニング	2,500
洋室(1)	2,500
ウォークインクローゼット(洋室(1))	2,300(2~19F) 2,400(20F)
洋室(2)	2,500
ウォークインクローゼット(洋室(2))	2,300
洋室(3)	2,500
キッチン	2,200
廊下	2,100
洗面室	2,100
トイレ	2,100
玄関*	2,100

*室内床からの高さです。
※施工上の理由により、実際の天井高の寸法は多少誤差が生じる場合がございます。

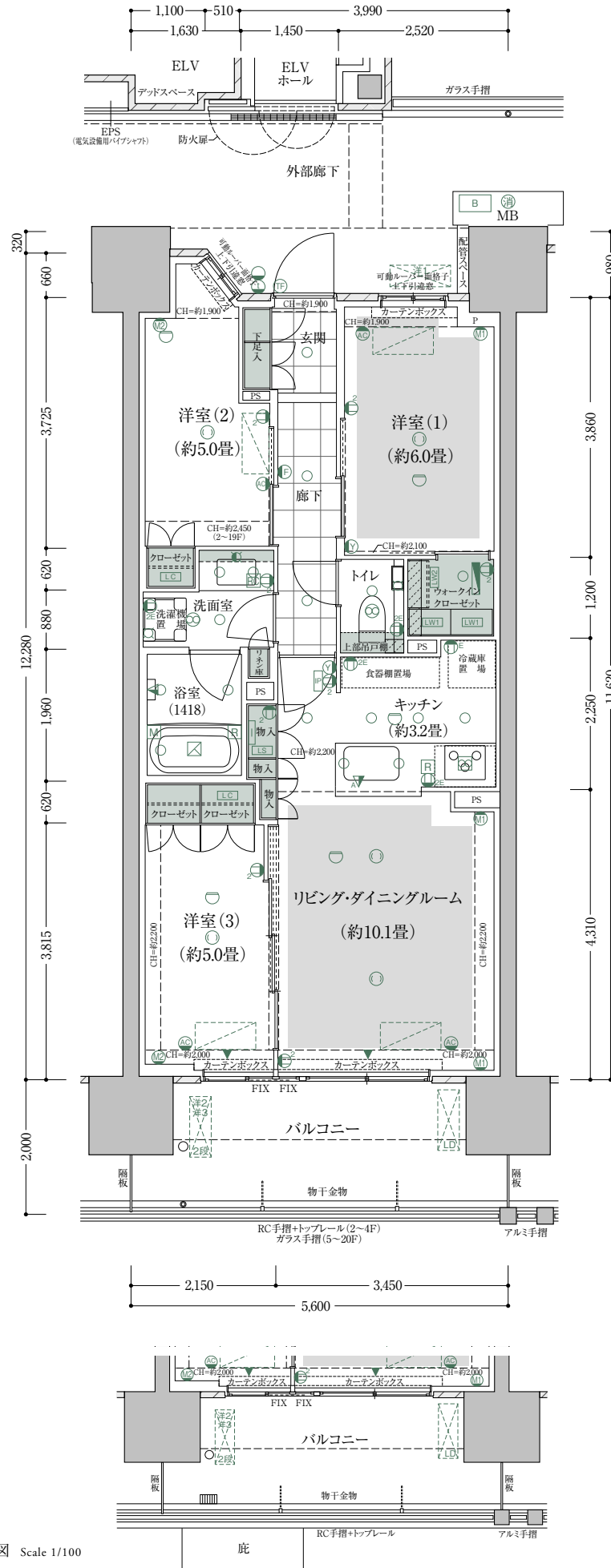


E type 3LDK+WIC

専有面積 / 65.96㎡ (約19.95坪) バルコニー面積 / 11.20㎡ (約3.38坪)

WIC=ウォークインクローゼット

Scale 1/90



20F	A	B	C	H	E	F	G
19F	A	B	C	H	E	F	G
18F	A	B	C	H	E	F	G
17F	A	B	C	H	E	F	G
16F	A	B	C	H	E	F	G
15F	A	B	C	D	E	F	G
14F	A	B	C	D	E	F	G
13F	A	B	C	D	E	F	G
12F	A	B	C	D	E	F	G
11F	A	B	C	D	E	F	G
10F	A	B	C	D	E	F	G
9F	A	B	C	D	E	F	G
8F	A	B	C	D	E	F	G
7F	A	B	C	D	E	F	G
6F	A	B	C	D	E	F	G
5F	A	B	C	D	E	F	G
4F	A	B	C	D	E	F	G
3F	A	B	C	D	E	F	G
2F	A	B	C	D	E	F	G
1F	設備	エレベーター	共用	エレベーター	共用	エントランス	

□天井高表(単位:約mm)

リビング・ダイニング	2,500
洋室(1)	2,500
ウォークインクローゼット(洋室(1))	2,400
洋室(2)	2,500
洋室(3)	2,500
キッチン	2,200
廊下	2,100
洗面室	2,100
トイレ	2,100
玄関*	2,100

*室内床からの高さです。
※施工上の理由により、実際の天井高の寸法は多少誤差が生じる場合がございます。



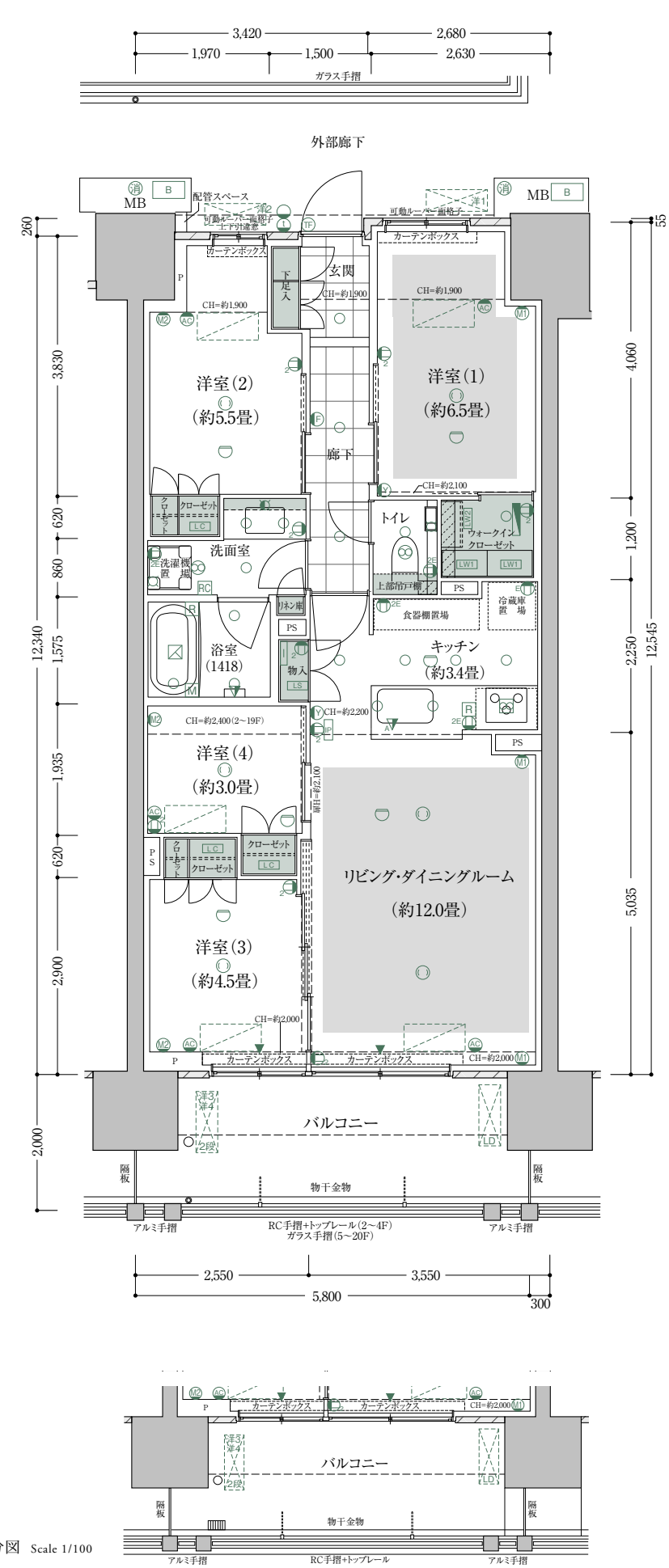
● 2階部分図 Scale 1/100

F type 4LDK+WIC

専有面積 / 75.82㎡ (約22.93坪) バルコニー面積 / 11.60㎡ (約3.50坪)

WIC=ウォークインクローゼット

Scale 1/90



20F	A	B	C	H	E	F	G
19F	A	B	C	H	E	F	G
18F	A	B	C	H	E	F	G
17F	A	B	C	H	E	F	G
16F	A	B	C	H	E	F	G
15F	A	B	C	D	E	F	G
14F	A	B	C	D	E	F	G
13F	A	B	C	D	E	F	G
12F	A	B	C	D	E	F	G
11F	A	B	C	D	E	F	G
10F	A	B	C	D	E	F	G
9F	A	B	C	D	E	F	G
8F	A	B	C	D	E	F	G
7F	A	B	C	D	E	F	G
6F	A	B	C	D	E	F	G
5F	A	B	C	D	E	F	G
4F	A	B	C	D	E	F	G
3F	A	B	C	D	E	F	G
2F	A	B	C	D	E	F	G
1F	設備	エレベーター	共用	エレベーター	共用	エントランス	

□天井高表(単位:約mm)

リビング・ダイニング	2,500
洋室(1)	2,500
ウォークインクローゼット(洋室(1))	2,400
洋室(2)	2,500
洋室(3)	2,500
洋室(4)	2,500
キッチン	2,200
廊下	2,100
洗面室	2,100
トイレ	2,100
玄関*	2,100

*室内床からの高さです。
※施工上の理由により、実際の天井高の寸法は多少誤差が生じる場合がございます。



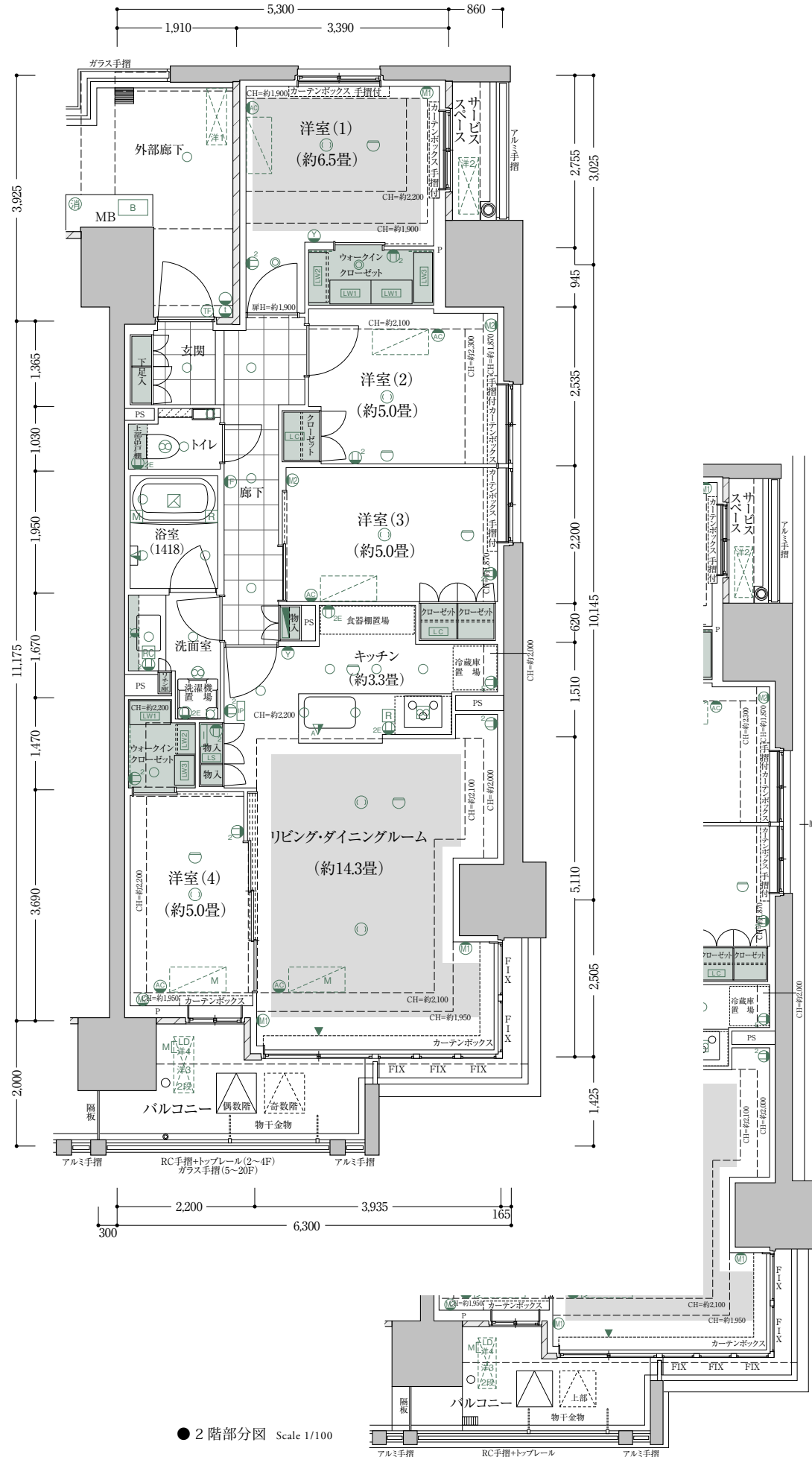
● 2階部分図 Scale 1/100

G type 4LDK+2WIC

Scale 1/90

専有面積 / 86.62㎡ (約26.20坪) バルコニー面積 / 7.60㎡ (約2.29坪) サービススペース面積 / 2.60㎡ (約0.78坪)

WIC=ウォークインクローゼット



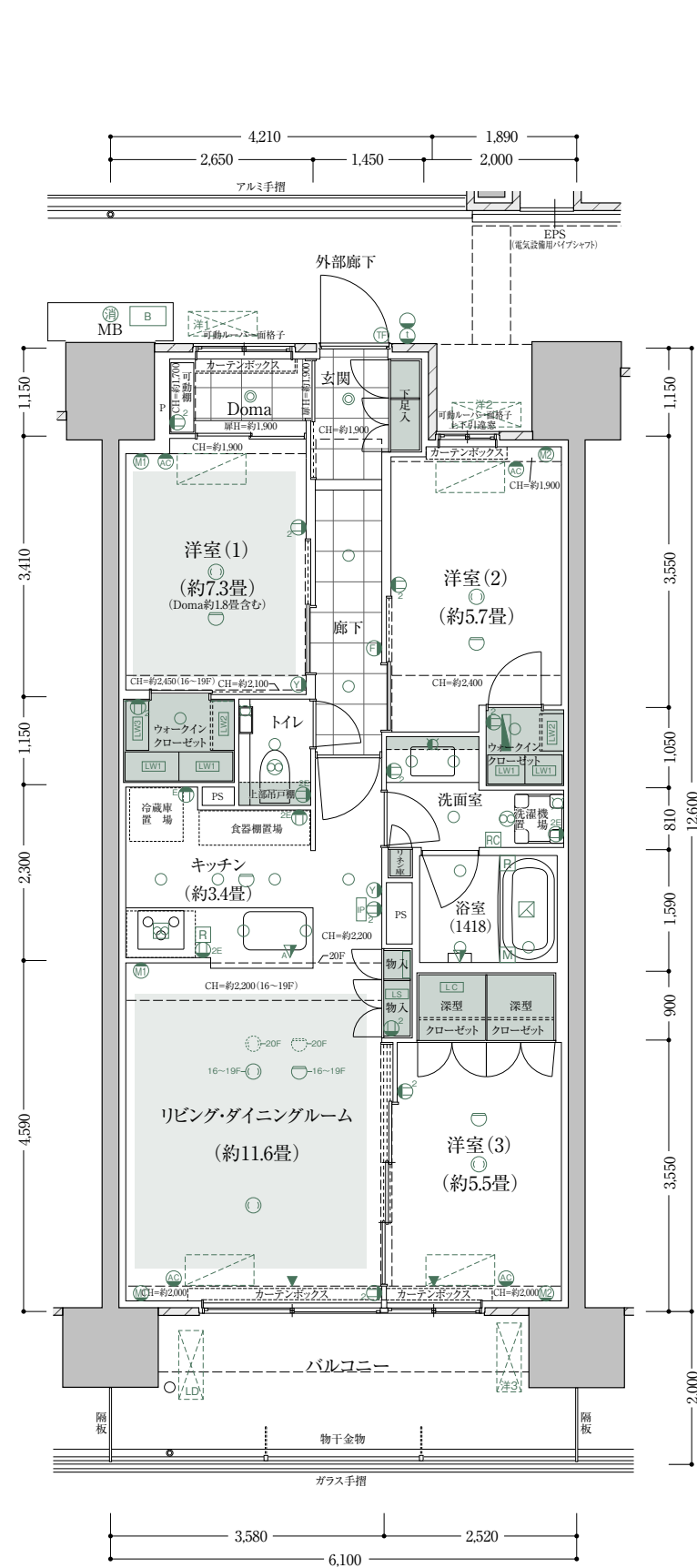
● 2階部分図 Scale 1/100

H type 3LDK+2WIC

Scale 1/90

専有面積 / 74.68㎡ (約22.59坪) バルコニー面積 / 12.20㎡ (約3.69坪)

WIC=ウォークインクローゼット



リビング・ダイニング	2,500
洋室(1)	2,500
ウォークインクローゼット(洋室(1))	2,300
洋室(2)	2,500
ウォークインクローゼット(洋室(2))	2,300
洋室(3)	2,500
キッチン	2,200
廊下	2,100
洗面室	2,100
トイレ	2,100
玄関*	2,100
Doma*	1,900

*室内床からの高さです。
※施工上の理由により、実際の天井高の寸法は多少誤差が生じる場合がございます。

20F	A	B	C	H	E	F	G
19F	A	B	C	H	E	F	G
18F	A	B	C	H	E	F	G
17F	A	B	C	H	E	F	G
16F	A	B	C	H	E	F	G
15F	A	B	C	D	E	F	G
14F	A	B	C	D	E	F	G
13F	A	B	C	D	E	F	G
12F	A	B	C	D	E	F	G
11F	A	B	C	D	E	F	G
10F	A	B	C	D	E	F	G
9F	A	B	C	D	E	F	G
8F	A	B	C	D	E	F	G
7F	A	B	C	D	E	F	G
6F	A	B	C	D	E	F	G
5F	A	B	C	D	E	F	G
4F	A	B	C	D	E	F	G
3F	A	B	C	D	E	F	G
2F	A	B	C	D	E	F	G
1F	設備	エレベーター	共用	エレベーター	エントランス		

20F	A	B	C	H	E	F	G
19F	A	B	C	H	E	F	G
18F	A	B	C	H	E	F	G
17F	A	B	C	H	E	F	G
16F	A	B	C	H	E	F	G
15F	A	B	C	D	E	F	G
14F	A	B	C	D	E	F	G
13F	A	B	C	D	E	F	G
12F	A	B	C	D	E	F	G
11F	A	B	C	D	E	F	G
10F	A	B	C	D	E	F	G
9F	A	B	C	D	E	F	G
8F	A	B	C	D	E	F	G
7F	A	B	C	D	E	F	G
6F	A	B	C	D	E	F	G
5F	A	B	C	D	E	F	G
4F	A	B	C	D	E	F	G
3F	A	B	C	D	E	F	G
2F	A	B	C	D	E	F	G
1F	設備	エレベーター	共用	エレベーター	エントランス		

